

BER-A-12S/58S

Датчики грунтового давления на стену

• Измерение давления • от 100 кПа до 5 МПа

Load Cell Type
Suitable for Shield Machine



Созданные специально для сопротивления изгибам конструкций, датчики силы серии BER-A-12S и BER-A-18S подходят для измерения грунтового давления рабочей поверхности. Существуют две серии датчиков на выбор в соответствии с инструкцией по монтажу.

Свойства

- Износ поверхности, чувствительной к давлению, не влияет на выход или исходное значение.
- Минимальное влияние изгиба на конструкцию датчика.
- Измерение давления порошкообразных тел диаметром примерно 10 мм
- Подходят для измерения почвенного давления стенки камеры и противодействия проходческой машине.

Технические характеристики

Рабочие характеристики

Номинальный диапазон: См. таблицу ниже.

Нелинейность: В пределах $\pm 1\%$ НВС

Гистерезис: В пределах $\pm 1\%$ НВС

Номинальный выход: 1 мВ/В (2000 мкм/м) или больше

Характеристики среды

Безопасный температурный диапазон: от -30 до 80°C

Компенсированный температурный диапазон: от 0 до 70°C

Тепловой эффект на балансировку нуля: В пределах $\pm 0.1\%$ НВС/ $^\circ\text{C}$

Тепловой эффект на выход*: В пределах $\pm 0.1\%$ / $^\circ\text{C}$

Электрические характеристики

Безопасное напряжение возбуждения: 10 В переменного или постоянного тока

Входное сопротивление: $350\Omega \pm 2\%$

Выходное сопротивление: $350\Omega + 2\%$

Кабель: 4-проводной (0.5 мм^2) экранированный хлоропреновый кабель, диаметром 10 мм и длиной 30 м, без разъёма (Экран кабеля не соединён с корпусом.)

Механические свойства

Безопасный диапазон перегрузки: 120%

Диаметр поверхности, чувствительной к давлению:

Примерно 73 мм

Корпус: Нержавеющая сталь (поверхность, чувствительная к давлению) ZnC-покрытый MF (выступ и выход кабеля)

Сопротивление давлению воды на выходе кабеля:

600 кПа (6.12 кгс/см^2)

Вес: Примерно 3.2 кг (BER-A-12S)

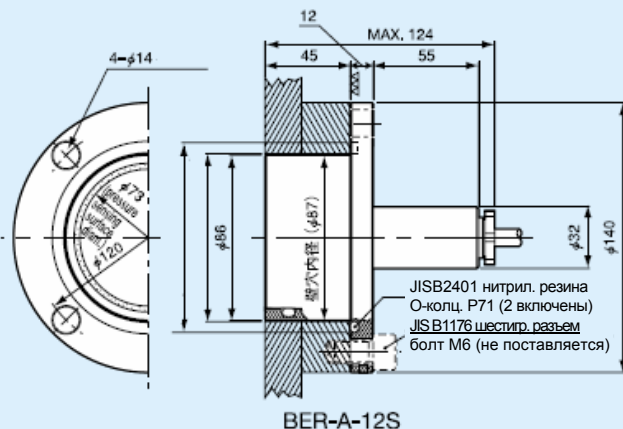
Примерно 3.1 кг (BER-A-18S)

Модель	Номинальный диапазон (Ссылочное значение)	Макс. нагрузка (Ссылочное значение)
BER-A-100KP12S	100 кПа (1.020 кгс/см^2)	502 Н (51 кгс)
BER-A-200KP12S	200 кПа (2.039 кгс/см^2)	1.004 кН (102 кгс)
BER-A-500KP12S	500 кПа (5.099 кгс/см^2)	2.511 кН (256 кгс)
BER-A-1MP12S	1 МПа (10.20 кгс/см^2)	5.021 кН (512 кгс)
BER-A-2MP12S	2 МПа (20.39 кгс/см^2)	10.04 кН (1024 кгс)
BER-A-3MP12S	3 МПа (30.59 кгс/см^2)	15.06 кН (1536 кгс)
BER-A-5MP12S	5 МПа (50.99 кгс/см^2)	25.11 кН (2561 кгс)
BER-A-500KP58S	500 кПа (5.099 кгс/см^2)	2.511 кН (256 кгс)
BER-A-1MP58S	1 МПа (10.20 кгс/см^2)	5.021 кН (512 кгс)
BER-A-2MP58S	2 МПа (20.39 кгс/см^2)	10.04 кН (1024 кгс)
BER-A-3MP58S	3 МПа (30.59 кгс/см^2)	15.06 кН (1536 кгс)
BER-A-5MP58S	5 МПа (50.99 кгс/см^2)	25.11 кН (2561 кгс)

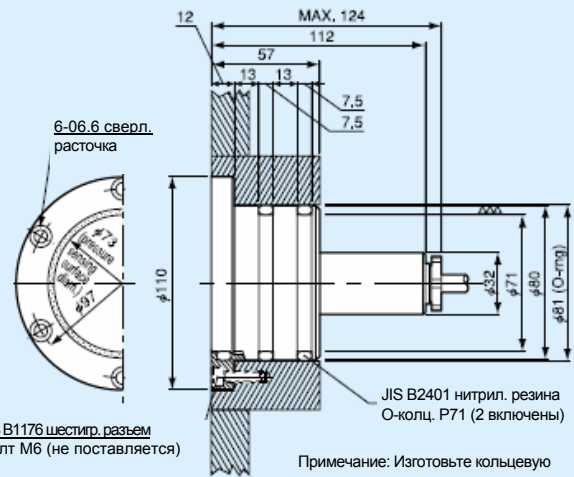
Меры предосторожности

Не применять к чувствительной поверхности какую-либо нагрузку, превышающую максимальную нагрузку, указанную в таблице выше.

Размеры



BER-A-12S



BER-A-58S

ЗАО «Промдиаоборудование». Тел. (495)690-79-29, факс (499)166-51-90.

www.kyowa.ru

tenzo@p-d-o.ru