

BER-A-15S/17S

Датчики грунтового давления на стену

• Измерение давления • от 500 кПа до 5 МПа

Load Cell Type
Suitable for Shield Machine



BER-A-15S



BER-A-17S

Датчики силы серии BER-A-15S и BER-A-17S – это малогабаритные и легкие датчики грунтового давления на стену на базе датчиков силы, полностью повторяющие самые выгодные характеристики датчиков серии BER-A-12A. Датчики этих двух серий можно выбрать в соответствии с инструкцией по монтажу.

Свойства

- Износ поверхности, чувствительной к давлению, не влияет на выход или исходное значение.
- Минимальное влияние изгиба на конструкцию датчика.
- Измерение давления порошкообразных тел диаметром примерно 3 мм
- Подходят для измерения грунтового давления на поверхность проходческой машины.

Технические характеристики

Рабочие характеристики

Номинальный диапазон: См. таблицу ниже.

Нелинейность: В пределах $\pm 2\%$ НВС

Гистерезис: В пределах $\pm 2\%$ НВС

Номинальный выход: 1 мВ/В (2000 мкм/м) или больше

Характеристики среды

Безопасный температурный диапазон: от -30 до 80°C

Компенсированный температурный диапазон: от 0 до 70°C

Тепловой эффект на балансировку нуля:

В пределах $\pm 0.3\%$ НВС/ $^\circ\text{C}$ (BER-A-500KP15/17S)

В пределах $\pm 0.1\%$ НВС/ $^\circ\text{C}$ (BER-A-1M до 5MP15/17S)

Тепловой эффект на выход*: В пределах $\pm 0.1\%$ $^\circ\text{C}$

Электрические характеристики

Безопасное напряжение возбуждения: 10 В переменного или постоянного тока

Входное сопротивление: $350\Omega \pm 2\%$

Выходное сопротивление: $350\Omega \pm 2\%$

Кабель: 4-проводной (0.3 мм^2) экранированный хлоропреновый кабель, диаметром 8 мм и длиной 30 м, без разъёма (Экран кабеля не соединён с корпусом.)

Механические свойства

Безопасный диапазон перегрузки: 120%

Диаметр поверхности, чувствительной к давлению:

Примерно 24.5 мм

Корпус: Металлическое покрытие из нержавеющей стали (поверхность, чувствительная к давлению)

Латунь (кабель с уплотнением)

Сопротивление давлению воды на выходе кабеля: 600 кПа (6.12 кг/см^2)

Вес: Примерно 400 г (BER-A-15S)

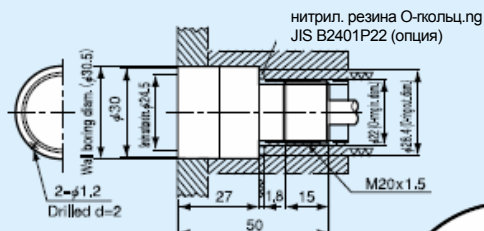
Примерно 500 г (BER-A-17S)

Модель	Номинальный диапазон (Ссылочное значение)	Максимальная нагрузка (Ссылочное значение)
BER-A-500KP15S	500 кПа (5.099 кг/см^2)	282 Н (29 кгс)
BER-A-1MP15S	1 МПа (10.20 кг/см^2)	564 Н (58 кгс)
BER-A-2MP15S	2 МПа (20.39 кг/см^2)	1.128 кН (115 кгс)
BER-A-5MP15S	5 МПа (50.99 кг/см^2)	2.820 кН (288 кгс)
BER-A-500KP17S	500 кПа (5.099 кг/см^2)	282 Н (29 кгс)
BER-A-1MP17S	1 МПа (10.20 кг/см^2)	564 Н (58 кгс)
BER-A-2MP17S	2 МПа (20.39 кг/см^2)	1.128 кН (115 кгс)
BER-A-5MP17S	5 МПа (50.99 кг/см^2)	2.820 кН (288 кгс)

Меры предосторожности

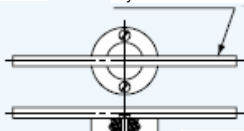
Не применять к чувствительной поверхности какую-либо нагрузку, превышающую максимальную нагрузку, указанную в таблице выше.

Размеры

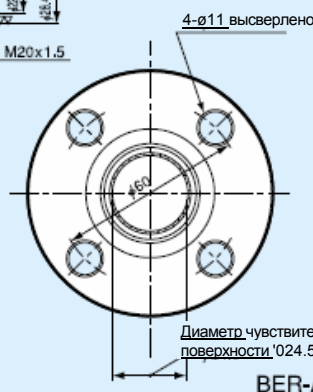


Опции

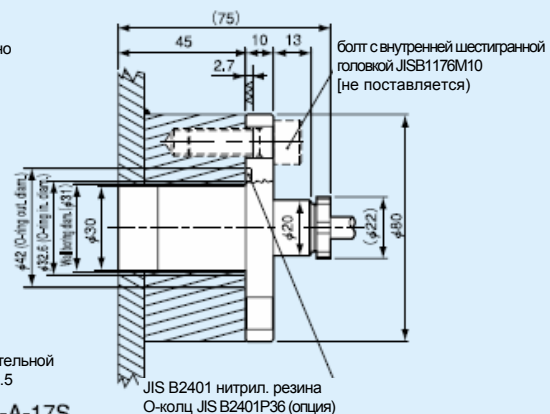
Ручка монтажного устройства



Монтажная (2 spares)



BER-A-17S



JIS B2401 нитрил. резина
О-кольц JIS B2401P36 (опция)

Примечание: Изготовьте кольцевую часть.