

BER-A-110S

Датчики грунтового давления на стену

• Измерение давления • 100 кПа до 2 МПа



Полностью реализуя высокие характеристики серии BER-A-12S, датчики грунтового давления на стенку серии BER-A-110S поставляются с кабелем, подключаемым параллельно к поверхности, чувствительной к давлению.

Свойства

- Износ поверхности, чувствительной к давлению, не влияет на выход или исходное значение.
- На конструкцию датчика силы слегка влияет изгиб.
- Измерение давления порошкообразных тел диаметром примерно 15 мм.
- Используется для измерения давления угля или зерна в хранилище.
- Модели из нержавеющей стали можно изготовить для измерения давления волн.

Технические характеристики

Рабочие характеристики

Номинальный диапазон: См. таблицу ниже.

Нелинейность: В пределах $\pm 1\%$ НВС

Гистерезис: В пределах $\pm 1\%$ НВС

Номинальный выход: 1 мВ/В (2000 мкм/м) или больше

Характеристики среды

Безопасный температурный диапазон: от -30 до 80°C

Компенсированный температурный диапазон: от 0 до 70°C

Тепловой эффект на балансировку нуля: В пределах $\pm 0.1\%$ НВС/ $^{\circ}\text{C}$

Тепловой эффект на выход: В пределах $\pm 0.1\%$ $^{\circ}\text{C}$

Электрические характеристики

Безопасное напряжение возбуждения: 10 В переменного или постоянного тока

Входное сопротивление: $350\Omega \pm 2\%$

Выходное сопротивление: $350\Omega \pm 2\%$

Кабель: 4-проводной (0.5 мм^2) экранированный хлоропреновый кабель, диаметром 10 мм и длиной 1 м, без разъёма (экран кабеля не соединён с корпусом.)

Механические свойства

Безопасный диапазон перегрузки: 120%

Максимальная нагрузка: См. таблицу ниже.

Диаметр поверхности, чувствительной к давлению:

Примерно 95 мм

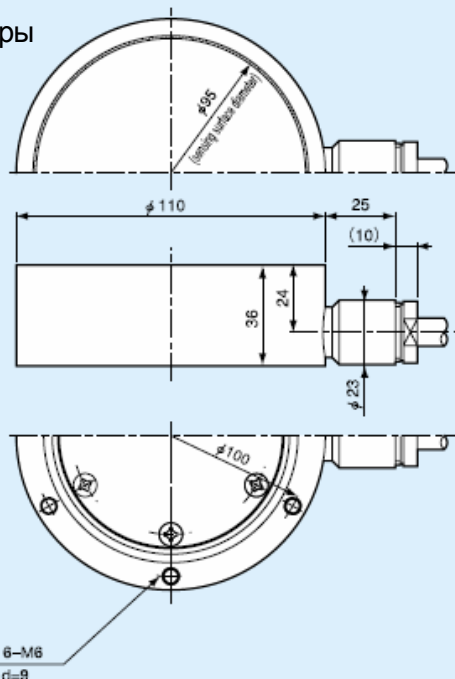
Корпус: Покрытие из нержавеющей стали (поверхность, чувствительная к давлению) ZnC-покрытый MF (выступ и выход кабеля). Сопротивление давлению воды на выходе кабеля: 600 кПа (6.12 кгс/см^2)

Вес: Примерно 2.2 кг

• Возможно дополнительное покрытие краской против органического обрастания.

Модель	Номинальный диапазон (Ссылочное значение)	Макс. нагрузка (Ссылочное значение)
BER-A-100KP110S	100 кПа (1.020 кгс/см^2)	850 Н (86 кгс)
BER-A-200KP110S	200 кПа (2.039 кгс/см^2)	1.701 кН (173 кгс)
BER-A-500KP110S	500 кПа (5.099 кгс/см^2)	4.253 кН (433 кгс)
BER-A-1MP110S	1 МПа (10.20 кгс/см^2)	8.506 кН (867 кгс)
BER-A-2MP110S	2 МПа (20.39 кгс/см^2)	17.01 кН (1735 кгс)

Размеры



Меры предосторожности

Не применять к чувствительной поверхности какую-либо нагрузку, превышающую максимальную нагрузку, указанную в таблице выше.

ЗАО «Промдиаоборудование».

Тел. (495)690-79-29, факс (499)166-51-90.

www.kyowa.ru

tenzo@p-d-o.ru